

GÜNTER
GROSSMANN



VYSOKOZDVIŽNY VOZIK
J25 2.5T 4.5M
KABINA

VYSOKOZDVIŽNÝ VOZÍK SE SPALOVACÍM MOTOREM HYUNDAI

Je to skutečný velikán pro práce v každém skladu. S užitečným zatížením 2500 kg zvládne i ten nejsložitější úkol, a zároveň zajišťuje plynulou a efektivní práci. Díky spalovacímu motoru Hyundai, který je známý svou spolehlivostí a výkonem, je každá operace rychlá a efektivní.



SPECIFIKACE:

Jmenovitá nosnost:	2500 kg
Stožár:	triplex
Motor:	Diesel
Převodovka:	Automatická
Výška zdvihu:	4.5m
Pneumatiky:	Vzduchové
Boční posuv vidlice:	Integrovaný
Brzda:	Hydraulický pedál
Baterie:	12 V 80Ah
Motor:	Hyundai - DM02VB
Počet válců:	4
Jmenovitý výkon motoru:	66 HP
Otáčky za minutu:	2600
Objem nádrže:	60L

ROZSAH PRACÍ:

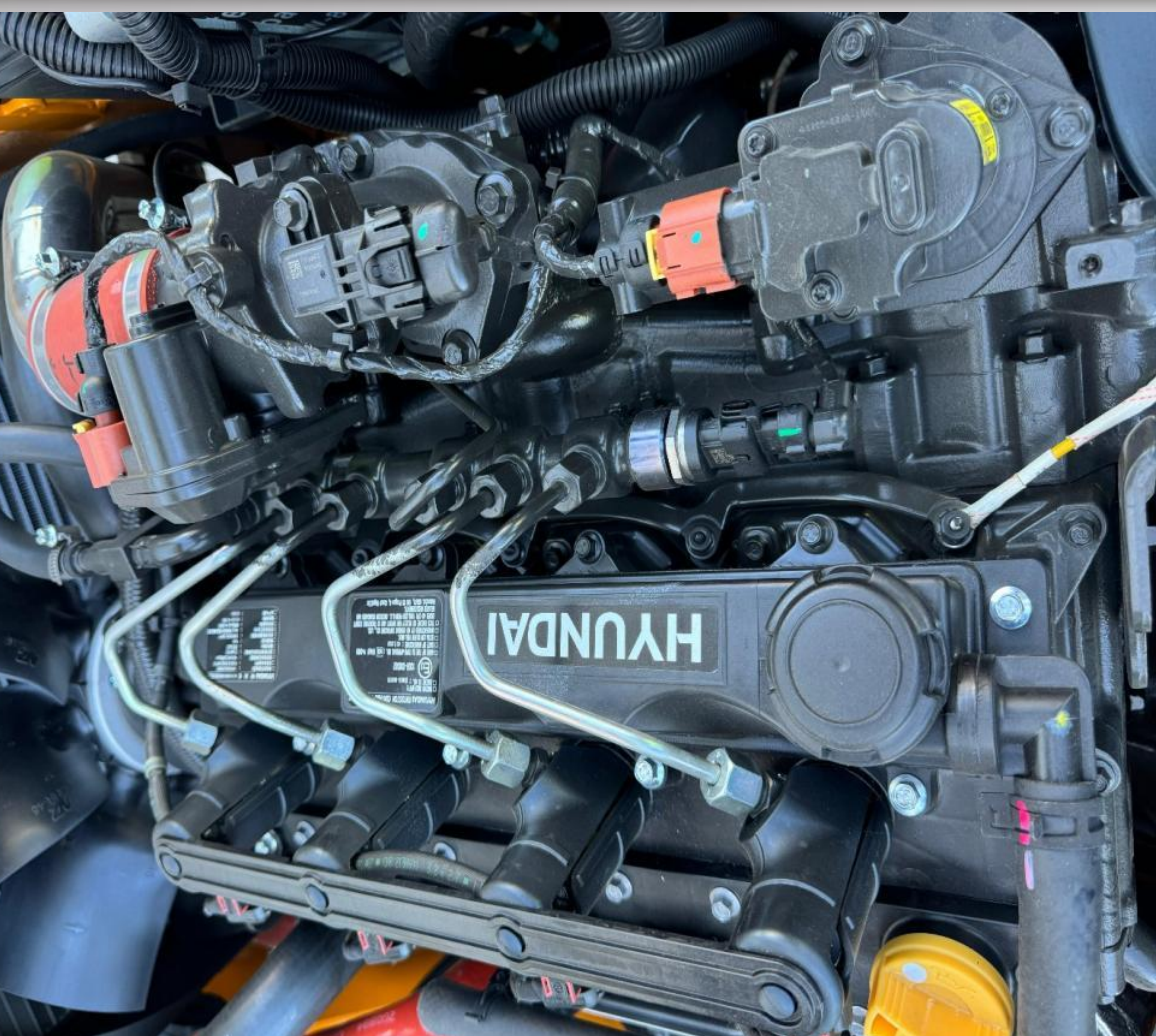
Rychlost:	19.5 km/h
Minimální poloměr otáčení:	2300 mm
Rychlost zdvihu na břemeno:	490 mm/s
Maximální stoupavost:	20%
Úhel sklonu stožáru:	6/12

ROZMĚRY:

Délka:	2595 mm
Šířka:	1160 mm
Snížená výška stožáru:	1995 mm
Výška stožáru v maximální výšce:	4015 mm
Výška horního krytu:	2090 mm
Velikost vidlice:	1220 mm x 122 mm x 40 mm
Zadní kolo:	6.00-9-10PR
Přední kolo:	7.00 - 12-12PR



GÜNTER
GROSSMANN



- Vysoký výkon – Motory Hyundai ve vysokozdvížných vozících poskytují velké množství koňských sil (hp), což se promítá do schopnosti snadno zvedat těžká břemena.
- Vysoký točivý moment – zásadní pro operace, které vyžadují vysokou sílu při nízkých rychlostech, jako je zvedání a přenášení těžkých palet.



- Kabina vysokozdvížného vozíku poskytuje obsluze dodatečný komfort a bezpečnost, zejména v obtížných povětrnostních podmínkách.
- Kabina je vyrobena z vysoce kvalitních materiálů, což zajišťuje vysokou odolnost proti mechanickému poškození a korozi. Díky tomu je Kabina odolná a mnoha letům intenzivního používání.

