



VYSOKOZDVIŽNY VOZIK  
**J25 2.5T 4.5m**



# VYSOKOZDVIŽNÝ VOZÍK SE SPALOVACÍM MOTOREM HYUNDAI

Je to skutečný velikán pro práce v každém skladu. S užitečným zatížením 2500 kg zvládne i ten nejsložitější úkol, a zároveň zajišťuje plynulou a efektivní práci. Díky spalovacímu motoru Hyundai, který je známý svou spolehlivostí a výkonem, je každá operace rychlá a efektivní.



## SPECIFIKACE:

|                         |                   |
|-------------------------|-------------------|
| Jmenovitá nosnost:      | 2500 kg           |
| Stožár:                 | triplex           |
| Motor:                  | Diesel            |
| Převodovka:             | Automatická       |
| Výška zdvihu:           | 4.5m              |
| Pneumatiky:             | Vzduchové         |
| Boční posuv vidlice:    | Integrovaný       |
| Brzda:                  | Hydraulický pedál |
| Baterie:                | 12 V 80Ah         |
| Motor:                  | Hyundai - DM02VB  |
| Počet válců:            | 4                 |
| Jmenovitý výkon motoru: | 66 HP             |
| Otáčky za minutu:       | 2600              |
| Objem nádrže:           | 60L               |

## ROZSAH PRACÍ:

|                             |           |
|-----------------------------|-----------|
| Rychlost:                   | 19.5 km/h |
| Minimální poloměr otáčení:  | 2300 mm   |
| Rychlost zdvihu na břemeno: | 490 mm/s  |
| Maximální stoupavost:       | 20%       |
| Úhel sklonu stožáru:        | 6/12      |

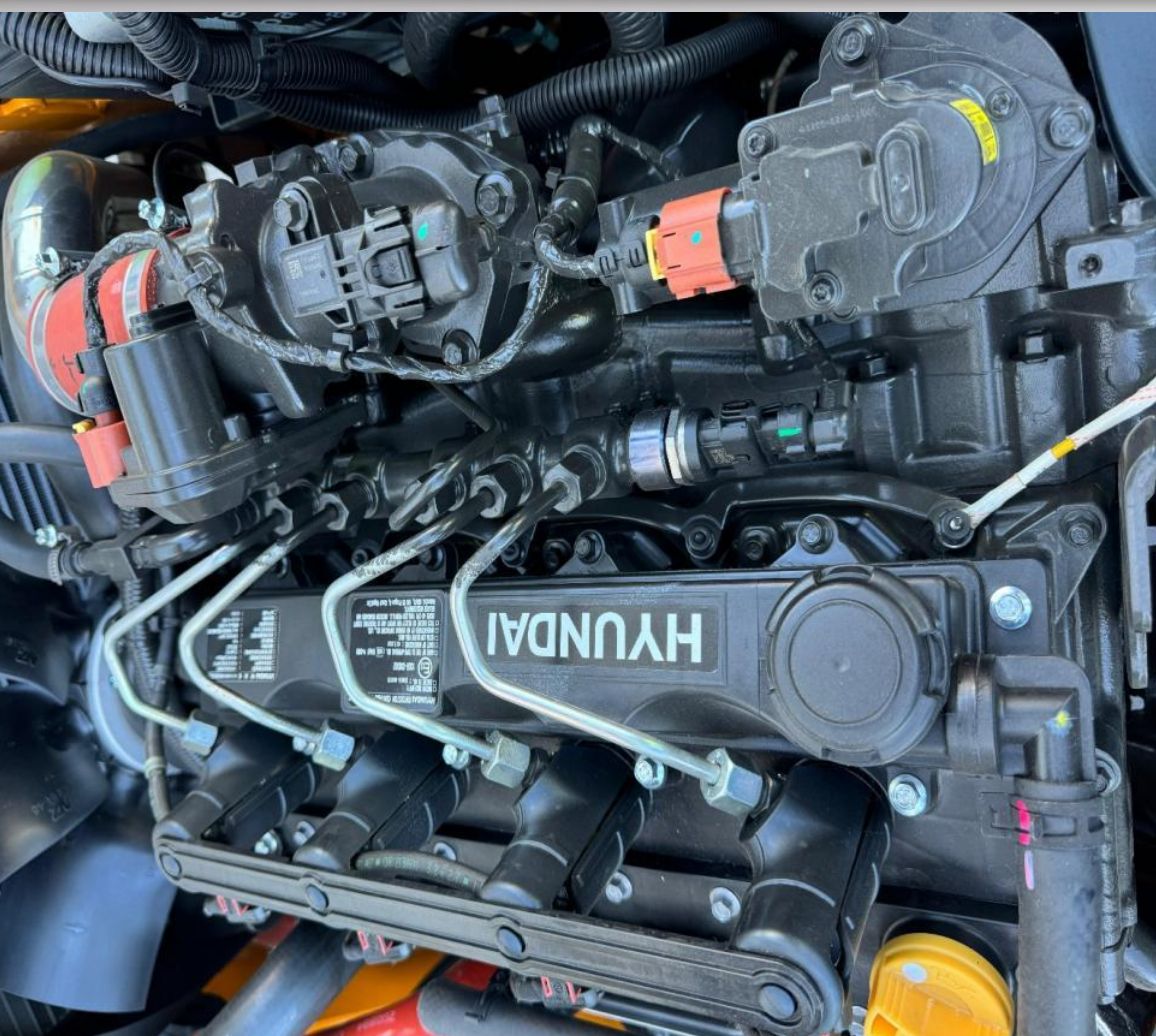
## ROZMĚRY:

|                                  |                          |
|----------------------------------|--------------------------|
| Délka:                           | 2595 mm                  |
| Šířka:                           | 1160 mm                  |
| Snížená výška stožáru:           | 1995 mm                  |
| Výška stožáru v maximální výšce: | 4015 mm                  |
| Výška horního krytu:             | 2090 mm                  |
| Velikost vidlice:                | 1220 mm x 122 mm x 40 mm |
| Zadní kolo:                      | 6.00-9-10PR              |
| Přední kolo:                     | 7.00 - 12-12PR           |



GÜNTER  
GROSSMANN





- Vysoký výkon – Motory Hyundai ve vysokozdvíhacích vozících poskytují velké množství koňských sil (hp), což se promítá do schopnosti snadno zvedat těžká břemena.
- Vysoký točivý moment – zásadní pro operace, které vyžadují vysokou sílu při nízkých rychlostech, jako je zvedání a přenášení těžkých palet.

