

NABÍDKA GÜNTERA GROSSMANNA
MINI NAKLADAČ
GG04G



MINI NAKLADAČ

GG04G

Pásový



Buďte hrdí na svou práci s Günterem Grossmannem



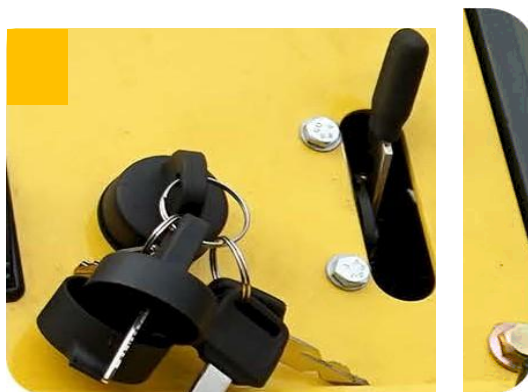
[BRIGGS & STRATTON

Vysoký výkon v kompaktním pouzdře. Motor využívá dvouválcový motor velké značky Briggs & Stratton. Současně byla dosažena nízká spotřeba paliva, nízké vibrace, nízký hluk a ochrana životního prostředí na vysoké úrovni.



[NASTAVENÍ RYCHLOSTI

Během provozu stačí zatlačit na spojku pro získání otáček motoru. Automaticky upraví rychlost a převod podle pracovního režimu, aby se vytvořil Dílo je více zhumanizované.



[Pomocné zařízení

Páka pro ovládání pomocného zařízení má samozamykací funkci, což je pohodlnější na ovládání a šetří čas i úsilí.



[Ropné potrubí

Má vestavěný potrubní systém, který účinně chrání potrubí, snižuje opotřebení a prodlužuje jeho životnost.



PARAMETRY

| | |
|-----------------------------------|---------------------|
| Model motoru: | Breton 3864 |
| Jmenovitá rychlost: | 3200 obr./min |
| Počet válců: | 2 |
| Hmotnost vozidla: | 800 kg |
| Metoda chlazení: | Vzduchové chlazení |
| Jmenovitý výkon: | 17 kW |
| Výtlak: | 627 cm ³ |
| Množství výměny motorového oleje: | 1,7 L |
| Palivová forma: | Benzín |
| Jmenovitý tlak: | 18 MPa |
| Kapacita hydraulického čerpadla: | 0505 ml/obr |
| Průtok hydraulického čerpadla: | 16 l/min |
| Kapacita cestovních motorů: | 375 ml |
| Kapacita hydraulické nádrže: | 25,8 L |
| Kapacita palivové nádrže: | 19,9 L |
| Hmotnost nakládky do lopatky: | 400 kg |

ROZSAH PRÁCE

| | |
|----------------------------|---------------------|
| Maximální výška nákladu: | 2080 mm |
| Maximální výška vykládky: | 1950 mm |
| Maximální výška: | 2400 mm |
| Minimální výška: | 1270 mm |
| Kapacita kbelíků: | 0,15 m ³ |
| Schopnost šplhat do kopců: | 25% |

HLAVNÍ ROZMĚRY

| | |
|-----------|---------|
| Délka: | 2230 mm |
| Šířka: | 1160 mm |
| Výška: | 1300 |
| Rozvor: | 640 mm |
| Rozvor: | 900 mm |
| Povolení: | 100 mm |

