

NABÍDKA GÜNTER GROSSMANN
ELEKTRICKÝ VYSOKOZDVIŽNÝ VOZÍK
CDD15 ELS – 1,5 t



ELEKTRICKÝ VYSOKOZDVIŽNÝ VOZÍK

CDD15 ELS-1.5T



Buďte hrdí na svou práci s Günterem
Grossmannem



PARAMETRY

Nosnost:	1500 kg
Těžiště:	600 mm
Rozvor:	1148 mm
Hmotnost s baterií:	720 kg
Materiál kol:	PU
Rozměr hnacího kola:	210 x 70 mm
Typ brzdy:	Elektromagnetický
Hnací motor:	0,75 kW
Zvedací motor:	2,2 kW
Hmotnost baterie (±5 %):	2x12 V / 120 Ah
Typ řízení pohonem:	2x35 kg

PRACOVNÍ ROZSAH

Výška zdvihu:	3000 mm
Rychlost jízdy:	4,2–4,5 km/h
Zvedání Rychlost zvedání:	90 mm/s

HLAVNÍ ROZMĚRY

Celková délka:	1890 mm
Šířka:	808 mm
Délka vidlic:	1150 mm
Světla výška pod stožárem:	26 mm
Poloměr otáčení:	1455 mm

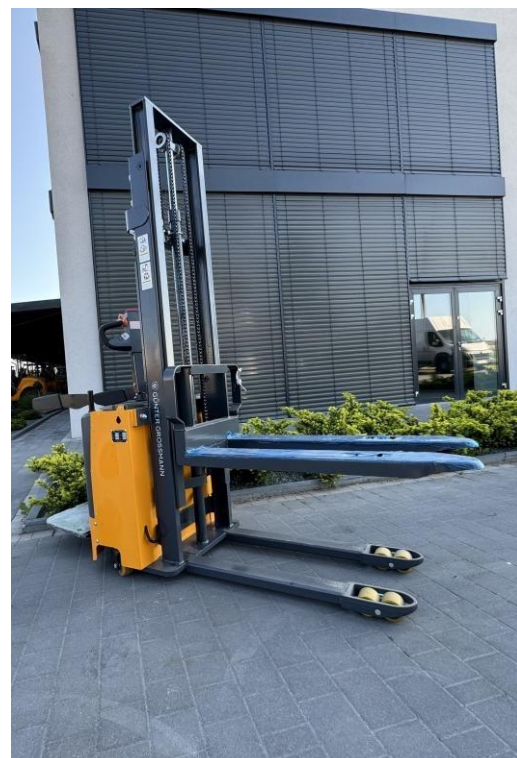
ELEKTRICKÝ VYSOKOZDVIŽNÝ VOZÍK

Model CDD15ELS-1.5T je výkonný a silný elektrický vysokozdvížený vozík, navržený pro moderní sklady, továrny a logistická centra. S nosností 1,5 tuny a maximální výškou zdvihu 3000 mm nabízí tento model vynikající výkon při manipulaci s těžkými břemeny ve velkých výškách, což z něj činí ideální řešení pro firmy hledající spolehlivý a odolný zdvihací nástroj.

Vozík je napájen dvěma akumulátory 12 V/120 Ah, které zajišťují dostatečný výkon pro dlouhodobý provoz, a zvedací motor o výkonu 2,2 kW umožňuje rychlé a efektivní zvedání. Hnací motor o výkonu 0,75 kW zajišťuje plynulý a stabilní pohyb a rychlost jízdy až 4,5 km/h umožňuje rychlý přesun. Elektromagnetický brzdový systém zaručuje bezpečnou a přesnou kontrolu a poskytuje tak další úroveň bezpečnosti při používání.

Model CDD15ELS-1.5T se vyznačuje kompaktní a uživatelsky přívětivou konstrukcí s celkovými rozměry 1890 mm na délku a 808 mm na šířku, což umožňuje snadné manévrování i v úzkých prostorech. Délka vidlic je 1150 mm, což umožňuje manipulaci se standardními náklady, a světla výška pod stožárem je 26 mm, což zajišťuje stabilitu a plynulý pohyb na různých površích.

NABÍDKA GÜNTER GROSSMANN
ELEKTRICKÝ VYSOKOZDVIŽNÝ VOZÍK
CDD15 ELS – 1,5 t



Adresa: Sokolov 35601